



РОССЕТИ
ФСК ЕЭС

Сети ВЫСОКОГО НАПРЯЖЕНИЯ.

Основы электробезопасности

(информация для учеников школ)

На электростанциях специальная машина (генератор) производит электричество. Генераторы бывают разные. Бывают очень маленькие – их электроэнергии хватает только на освещение одной комнаты. Бывают генераторы – гиганты, которые дают электроэнергию большому городу.



От генератора электричество передается по специальным линиям электропередачи.

К высоким столбам – опорам прикреплены провода, по которым ток течет под очень большим напряжением.



Когда электричество приходит в город, оно попадает на подстанцию.



Напряжение понижается с помощью специальной машины – трансформатора



Дальше электрический ток идет по кабелям под землей или по воздушной линии над землей.

По этим проводам электричество подходит к дому и попадает в трансформаторную подстанцию, где напряжение понижается еще раз.

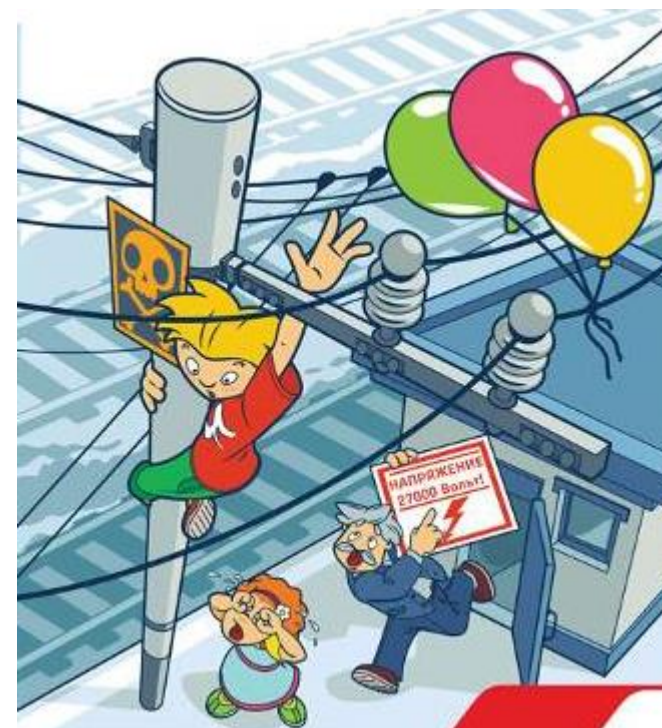
Только после этого электричество можно использовать в различных бытовых электроприборах у нас дома.





ОПАСНО запускать под
проводами линий
электропередачи
воздушных змеев!

ОПАСНО
играть под
линиями
электропередачи!





- Стой! Не придумывай как достать или проникнуть. Позови взрослых.



ОПАСНО влезать на крыши домов и строений, где поблизости проходят электрические провода!

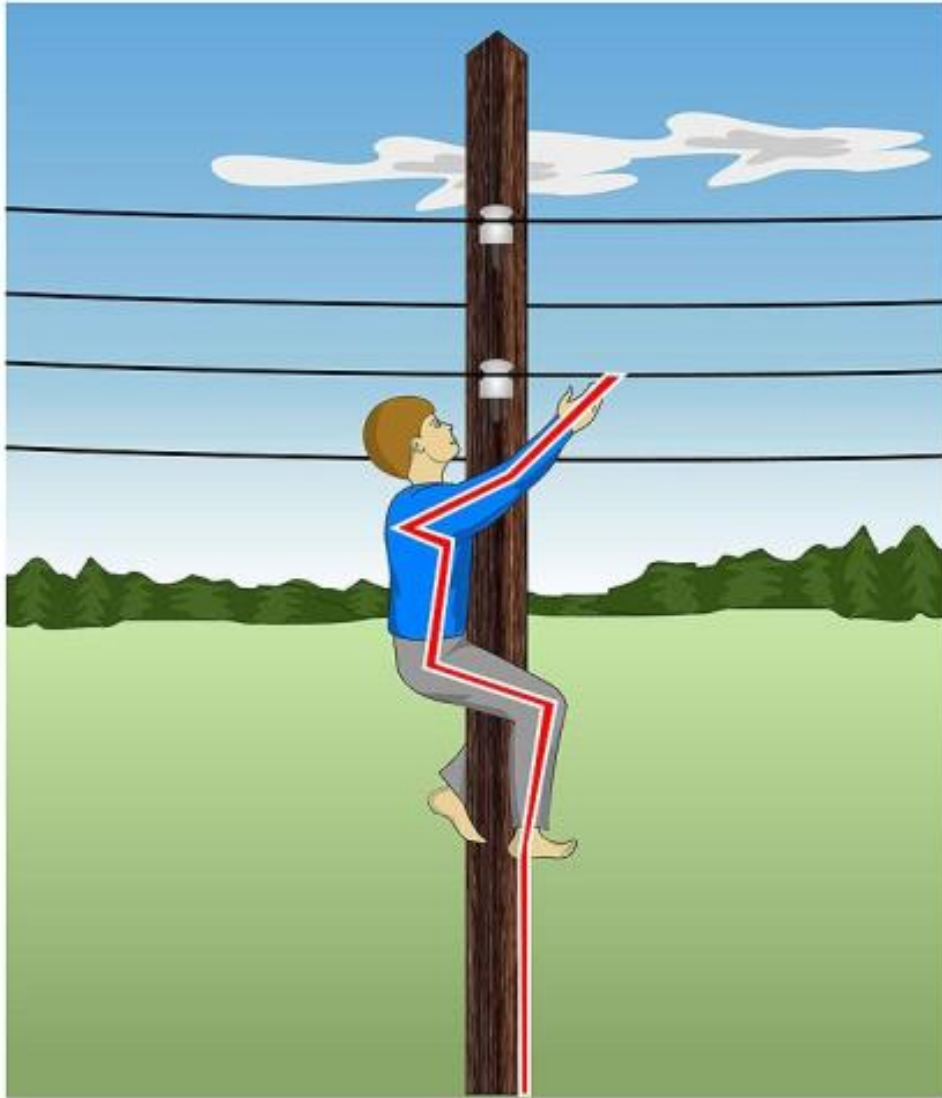
Нельзя использовать палку для селфи рядом с электрооборудованием и линиями электропередач.



- Нельзя ловить рыбу рядом с линией электропередачи. Через удочку рыбака убивает насмерть.



ОПАСНО заходить в трансформаторные будки, электрощитовые и другие электротехнические помещения!



ОПАСНО влезать на опоры высоковольтных линий электропередачи!

Также опасно влезать на крыши домов и строений, где по близости проходят электрические провода.

Смертельно опасно делать на провода набросы проволоки и других предметов.



ОПАСНО
ПРИБЛИЖАТЬСЯ
К ОБОРВАННОМУ
ПРОВОДУ

ОПАСНО разводить
костры под линиями
электропередачи!



Удар током можно
получить и в нескольких
метрах от провода за свет
шагового напряжения



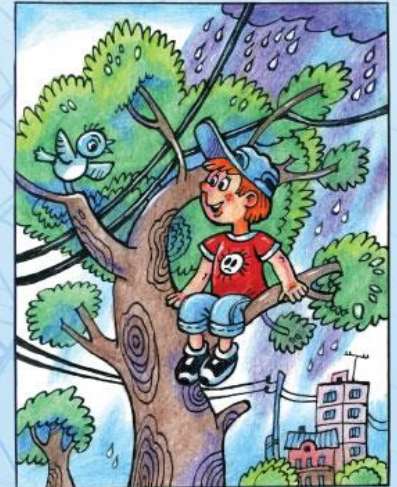
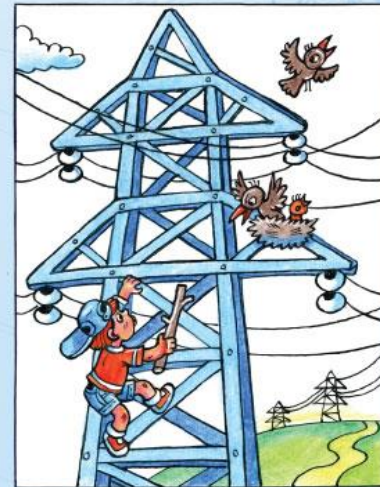
*Может случиться большая беда,
Если оборваны провода!
Не подходи! Не касайся! Не трожь!
Злую беду от себя отведешь!*



Разве не ясно, что это опасно?!



*Напряжение опасно, не видно его,
Играть здесь, дети, запрещено!*





КАК УКРЫТЬСЯ ОТ ГРОЗЫ



ОПАСНО

Линии электропередач
и любые другие
металлические конструкции



ОПАСНО

Открытые пространства



ОПАСНО
Водоемы



ОПАСНО

Высокие одиноко стоящие
деревья

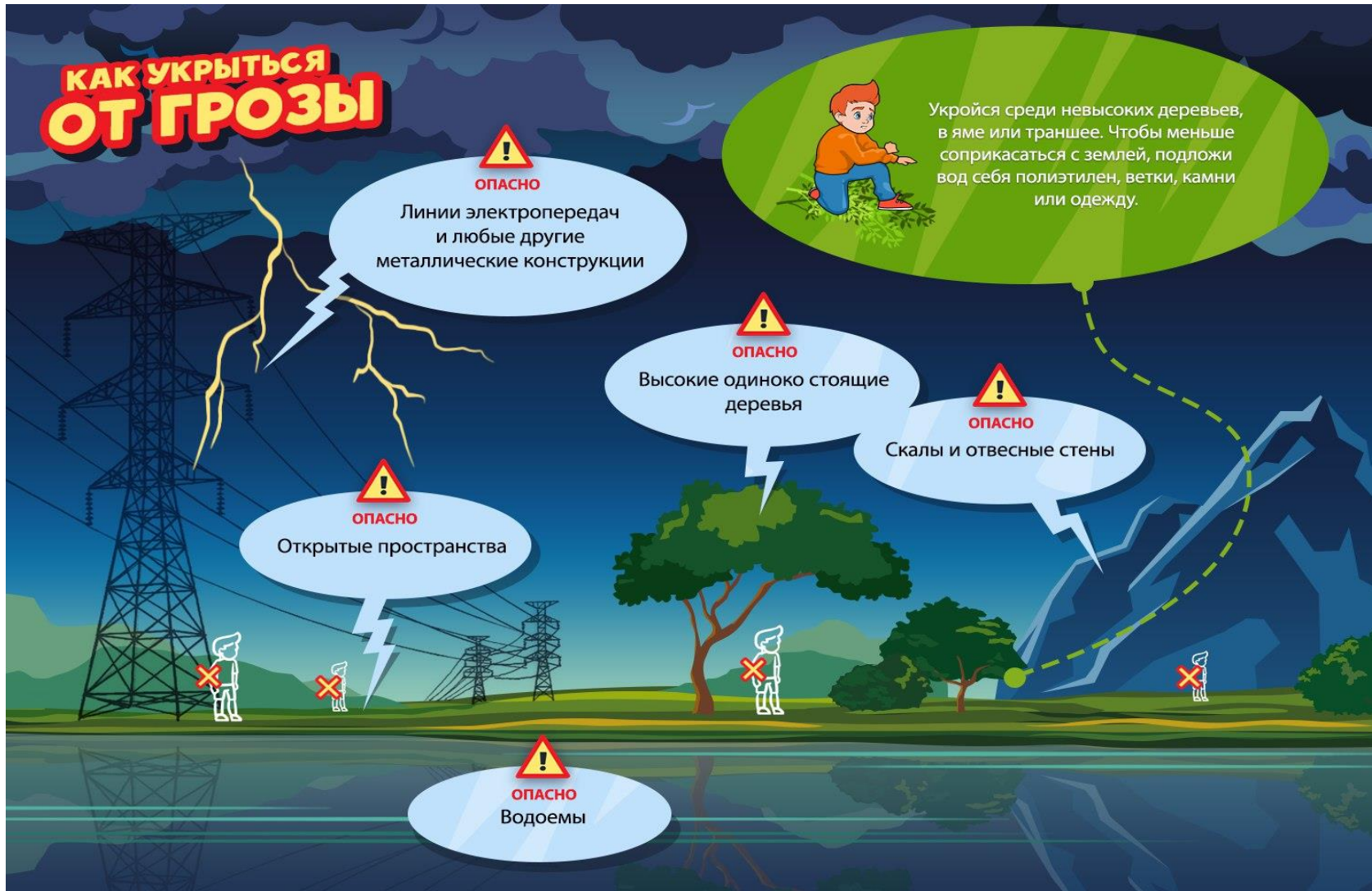


ОПАСНО

Скалы и отвесные стены



Укройся среди невысоких деревьев,
в яме или траншее. Чтобы меньше
соприкасаться с землей, подложи
вод себя полиэтилен, ветки, камни
или одежду.





ОПАСНО играть с электрическими розетками!

ОПАСНО самостоятельно ремонтировать электроприборы!



ОПАСНО открывать лестничные электрощиты, находящиеся в подъездах домов!



ОПАСНО прикасаться к электроприборам мокрыми руками!

ОПАСНО
ИСПОЛЬЗОВАТЬ
ЭЛЕКТРОПРИБОРЫ
РЯДОМ С ВОДОЙ

КАК ПОЛЬЗОВАТЬСЯ ЭЛЕКТРОПРИБОРАМИ

Мыть люстру или лампочку можно только в выключенном состоянии

За включенными электроприборами нужно присматривать

Нужно соблюдать порядок включения прибора в сеть: сначала шнур - к прибору, затем - к сети

Браться за электроприборы нужно только сухими руками

Не следует перегружать одну розетку несколькими электроприборами

Пользоваться можно только исправными электроприборами



Уважаемые ребята!

Электроэнергия - наш незаменимый помощник.

Но для тех, кто не знает или пренебрегает правилами электробезопасности, не умеет обращаться с бытовыми приборами, нарушает правила поведения вблизи энергообъектов, электроэнергия таит в себе **смертельную опасность!!!**



**Ребята, будьте осторожны!
Берегите свою жизнь и жизнь своих друзей!**